

シーケンス作成・制御ソフトウェア セットアップガイド

SD032-PCR-WE Wavy for PCR-WE

Ver 6.1x

SD032-PCR-WE Wavy for PCR-WE は、以下に示す当社製交流電源のシーケンスを作成し、実行するソフトウェアです。

- マウスで簡単にシーケンス機能の作成や編集ができます。
- シーケンス実行中はビジュアル的に実行位置を表示します。
- 電圧、電流および電力をモニタして、ファイルに保存できます。
- モニタデータを、リアルタイムモニタグラフとして表示します。

■ パッケージの内容

- プログラム CD-ROM
- SD032-PCR-WE Wavy for PCR-WE セットアップガイド（本書）

■ 本書が適用する製品のバージョン

- バージョン 6.1x

バージョンは、「ヘルプ」メニューの「ウェーヴィ어의バージョン情報」で確認できます。

■ 本ソフトウェアが対応する交流電源のファームウェアバージョン

- Ver. 1.42 以降のファームウェアを搭載した PCR-WE シリーズおよび PCR-WE2 シリーズ（回生機能付きモデル PCR-WE2R を含む）
- Ver. 3.10 以降のファームウェアを搭載した PCR-WEA シリーズおよび PCR-WEA2 シリーズ（回生機能付きモデル PCR-WEA2R を含む）

ファームウェアバージョンを確認するには、交流電源の取扱説明書を参照してください。

■ 商標類

Microsoft、Windows は、米国 Microsoft Corporation の米国およびその他の国における商標です。その他、本書に記載されている会社名、商品名、製品名などは、一般に各社の商標もしくは登録商標です。

■ 本書の表記

- 本文中では、シーケンス作成・制御ソフトウェア SD032-PCR-WE Wavy for PCR-WE を「Wavy」と呼ぶことがあります。
- 本文中の「PC」は、パーソナルコンピュータやワークステーションの総称です。
- 本文中の OS に関わる操作は、Windows 10 における操作を示しています。
- 本文中では、説明に以下のマークを使用しています。

NOTE 知っておいていただきたいことを示しています。

- > 選択するメニューを示しています。「>」の左のメニュー項目が上位の階層になります。

■ 著作権・発行

取扱説明書の一部または全部の転載、複写は著作権者の許諾が必要です。製品の仕様ならびに取扱説明書の内容は予告なく変更することがあります。

© 2019 菊水電子工業株式会社

菊水電子工業株式会社

〒224-0023 横浜市都筑区東山田1-1-3



キクスイ「お客様サポートダイヤル」

045-593-8600

【受付時間】平日10～12／13～17

www.kikusui.co.jp



安全にご使用いただくために

Wavy を使用する前に、交流電源の取扱説明書をよく読んで、間違った接続や取り扱いの無いように十分注意してください。間違った接続や取り扱いをすると、損傷や火災などの重大な事故を引き起こす場合があります

必要システム構成

- Core i5 以上を搭載した PC
- Windows 10 または Windows 11
- 4 GB 以上の RAM
- 10 GB 以上の空き容量があるハードディスク
- 1024×768 以上の画像解像度をサポートするディスプレイ (DPI 設定: 96 DPI)
- CD-ROM ドライブ
- マウス
- RS232C、USB、LAN、GPIB
(使用するインターフェースに依存)
- VISA ライブラリ

Windows Update について

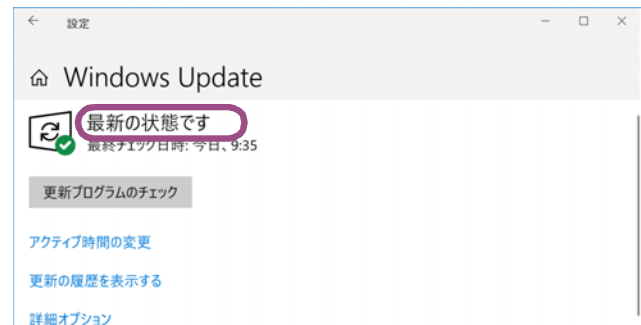
本ソフトウェアを使用して試験を長期間安定して実行するには、Windows の自動 Update 機能には注意が必要です。

下記に記載する内容をよく理解いただき、試験を実行する前には、可能な限り安定性の高い OS 環境を構築してください。

■ Windows Update の実行

Windows Update を実行して、OS を最新の状態 (「最新の状態です」が表示されている状態) にします。

更新ファイルのダウンロードが完了すると更新プログラムのインストール待ちの状態、またはインストールも完了して再起動待ちの状態になります。この状態で試験を実行すると、PC がインターネットに接続されていない場合でも Windows が強制再起動する可能性があります。必ず、今すぐインストールや、今すぐ再起動を選択して更新プログラム (インストール) を完了させてください。



Windows 10 の例

■ Windows Update の設定

デフォルトの Windows Update 設定では、インターネットに接続された状態において、Windows は自動的に Windows Update を実行し、更新プログラムによって PC を再起動させます。本ソフトウェアの使用に関しては、試験実行中に強制的に Windows が再起動し、試験の中断につながります。

本ソフトウェアを使用して試験を長期間実行する場合は、Windows Update の設定で更新プログラムのインストールを適切な時期まで延期することをお勧めします。

インストール手順

インストールするには、管理者権限が必要です。

システム上で実行しているすべてのアプリケーションソフトウェアを終了してください。ウィルス対策ソフトウェアが実行されていると、正常にインストールできない場合があります。インストールが終了するまでウィルス対策ソフトウェアをオフにし、インストール後にオンにしてください。

VISA ライブラリをインストールする

Wavy を使用するには、VISA ライブラリが PC にインストールされている必要があります。

VISA (Virtual Instrument Software Architecture) ライブラリは、VXIplug&play Systems Alliance によって策定された、計測器接続ソフトウェアの標準仕様です。

当社では IVI VISA 仕様 5.0 に対応した菊水電子工業オリジナルの KI-VISA を用意しています。当社ウェブサイトのダウンロードサービス (<https://www.kikusui.co.jp/download/>) から入手できます。

- KI-VISA (Ver. 5.5 以降)

KI-VISA の他にも、以下の VISA ライブラリを使用できます。インストールする場合は、各 VISA ライブラリのライセンスを確認してください。

- National Instruments 社の NI-VISA (Ver.19.0 以降)
- Keysight Technologies 社の Keysight VISA (Keysight IO Libraries Suite18.1 以降)

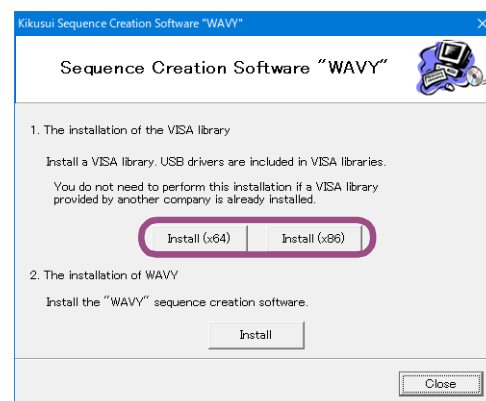
■ KI-VISA のインストール

NI-VISA または Keysight VISA がすでにインストールされている場合には、KI-VISA は必要ありません。

- 1 **CD-ROM を CD-ROM ドライブに挿入します。**
セットアップ起動画面が表示されます。表示されない場合には、CD-ROM 内の AutoRun.exe をダブルクリックします。

- 2 **「1. The installation of the VISA library」の「Install」をクリックします。**

64 ビット OS では「Install (x64)」を、32 ビット OS では「Install (x86)」をクリックします。



VISA ライブラリのインストールが開始されます。

VISA ライブラリがすでにインストールされている場合には、インストールされている VISA ライブラリとバージョンが表示されます。

複数の VISA ライブラリを PC にインストールしないでください。

NOTE

kivisa_5_5_0(x64).exe には、KI-VISA (x64) と KI-VISA (WOW64) の 2 つのソフトウェアが含まれています。KI-VISA (x64) のインストール終了後に KI-VISA (WOW64) のインストールが開始されます。必ず KI-VISA (WOW64) のインストールを完了させてください。

Kikusui KI-VISA (WOW64) 5.5.0.275

Installation Complete

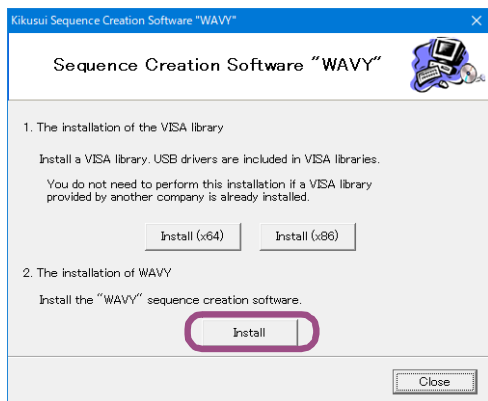
Setup was completed successfully.

Wavy をインストールする

1 CD-ROM を CD-ROM ドライブに挿入します。

セットアップ起動画面が表示されます。表示されない場合には、CD-ROM 内の AutoRun.exe をダブルクリックします。

2 「2. The Installation of WAVY」の「Install」をクリックします。



3 表示内容に従って、インストールを進めます。

Wavy をアンインストールする

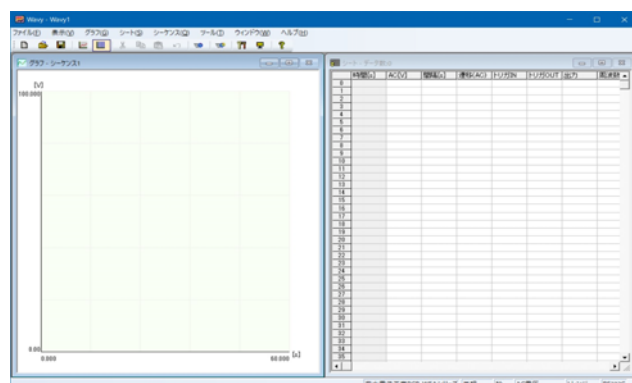
Windows スタート (右クリック) > アプリと機能 > Kikusui SD032-PCR-WE Wavy for PCR-WE > アンインストールを選択します。

Wavy の起動

NOTE

- OS の省電力モード、スクリーンセーバーはオフにしてください。他のアプリケーションとの併用は避けてください。
- PC の使用環境において、アドバンスパワーマネージメント (APM) やサスペンド機能がある場合には、オフにしてください。
- DPI 設定を変更すると、解像度によって正しく表示されない場合があります。

Wavy を起動するには、Windows スタートメニューから「Kikusui SD032-PCR-WE > Wavy for PCR-WE」を選択します。



ユーザズマニュアルの表示

Wavy の操作方法、およびインターフェースの設定については、ユーザズマニュアルに記載されています。

HTML ヘルプ形式と PDF 形式の 2 つがあります。

- HTML ヘルプを開くには、ヘルプメニューから「ヘルプ目次」を選択します。
- PDF 版ユーザズマニュアルを開くには、Windows スタートメニューから「Kikusui SD032-PCR-WE > User's Manual (Japanese)」を選択します。