

シーケンス作成・制御ソフトウェア セットアップガイド

SD033-PLZ-5WH2 Wavy for PLZ-5WH2

Ver 5.x

シーケンス作成・制御ソフトウェア SD033-PLZ-5WH2 Wavy for PLZ-5WH2 をお買い上げいただきまして、ありがとうございます。

SD033-PLZ-5WH2 Wavy for PLZ-5WH2 は、当社製電子負荷装置 PLZ-5WH2 シリーズのシーケンスを作成し、実行するソフトウェアです。

- マウスで簡単にシーケンス機能の作成や編集ができます。
- シーケンス実行中はビジュアル的に実行位置を表示します。
- 電圧、電流および電力をモニタして、ファイルに保存できます。
- モニタデータを、リアルタイムモニタグラフとして表示します。

■ パッケージの内容

Wavy for PLZ-5WH2 のパッケージには以下のものが含まれます。

- プログラム CD-ROM
- SD033-PLZ-5WH2 Wavy for PLZ-5WH2 セットアップガイド（本書）

■ 適用する製品のバージョン

本書は、バージョン 5.x の SD033-PLZ-5WH2 Wavy for PLZ-5WH2 に適用します。Wavy のバージョンは、「ヘルプ」メニューの「ウェーヴィ어의バージョン情報」で確認できます。

Wavy for PLZ-5WH2 は、Ver. 2.1x 以降のファームウェアを搭載した PLZ-5WH2 シリーズが対象となります。ファームウェアバージョンを確認するには、電子負荷装置の取扱説明書を参照してください。

■ 商標類

Windows は、米国 Microsoft Corporation の米国およびその他の国における商標または登録商標です。その他、本書に記載されている会社名、製品名などは、一般に各社の商標または登録商標です。

■ 本書の表記

- 本文中では、シーケンス作成・制御ソフトウェア SD033-PLZ-5WH2 Wavy for PLZ-5WH2 を「Wavy for PLZ-5WH2」または「Wavy」と呼ぶことがあります。
- 本文中の「PC」は、パーソナルコンピュータやワークステーションの総称です。
- 本文中の OS に関わる操作は、Windows 10 における操作を示しています。
- 本文中では、説明に以下のマークを使用しています。

NOTE 知っておいていただきたいことを示していません。

> 選択するメニューを示しています。「>」の左のメニュー項目が上位の階層になります。

■ 著作権・発行

取扱説明書の一部または全部の転載、複写は著作権者の許諾が必要です。製品の仕様ならびに取扱説明書の内容は予告なく変更することがあります。

© 2020 菊水電子工業株式会社

菊水電子工業株式会社

〒224-0023 横浜市都筑区東山田1-1-3



キクスイ「お客様サポートダイヤル」

045-593-8600

【受付時間】平日10～12/13～17

www.kikusui.co.jp



安全にご使用いただくために

Wavy を使用する前に、電子負荷装置の取扱説明書をよく読んで、間違った接続や取り扱いの無いように十分注意してください。間違った接続や取り扱いをすると、損傷や火災などの重大な事故を引き起こす場合があります

必要システム構成

- Core i5 以上を搭載した PC
- Windows 10、Windows 8.1、または Windows 7 (すべて日本語版または英語版)
- 8 GB 以上の RAM^{*1}
- 20 GB 以上の空き容量があるハードディスク
- 1024×768 以上の画像解像度をサポートするディスプレイ (DPI 設定: 96 DPI)
- CD-ROM ドライブ
- マウス
- RS232C、USB、LAN、GPIB (使用するインターフェースに依存)
- VISA ライブラリ

^{*1} 長期連続使用する場合には、16 GB 以上に増設することを推奨します。

インストール手順

インストールするには、管理者権限が必要です。

VISA ライブラリをインストールする

Wavy を使用するには、VISA ライブラリが PC にインストールされている必要があります。

VISA (Virtual Instrument Software Architecture) ライブラリは、VXIplug&play Systems Alliance によって策定された、計測器接続ソフトウェアの標準仕様です。

当社では IVI VISA 仕様 5.0 に対応した菊水電子工業オリジナルの KI-VISA を用意しています。当社ウェブサイトのダウンロードサービス (<https://www.kikusui.co.jp/download/>) から入手できます。

- KI-VISA (Ver. 5.5 以降)

KI-VISA の他にも、以下の VISA ライブラリを使用できます。インストールする場合は、各 VISA ライブラリのライセンスを確認してください。

- National Instruments 社の NI-VISA (Ver.19.0 以降)
- Keysight Technologies 社の Keysight VISA (Keysight IO Libraries Suite18.1 以降)

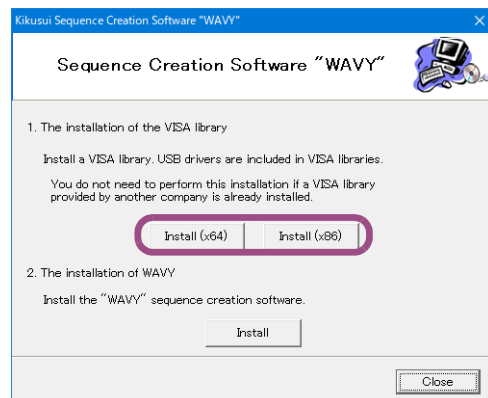
■ KI-VISA のインストール

NI-VISA または Keysight VISA がすでにインストールされている場合には、KI-VISA は必要ありません。

- 1 CD-ROM を CD-ROM ドライブに挿入します。**
セットアップ起動画面が表示されます。表示されない場合には、CD-ROM 内の AutoRun.exe をダブルクリックします。

- 2 「1. The installation of the VISA library」の「Install」をクリックします。**

64 ビット OS では「Install (x64)」を、32 ビット OS では「Install (x86)」をクリックします。



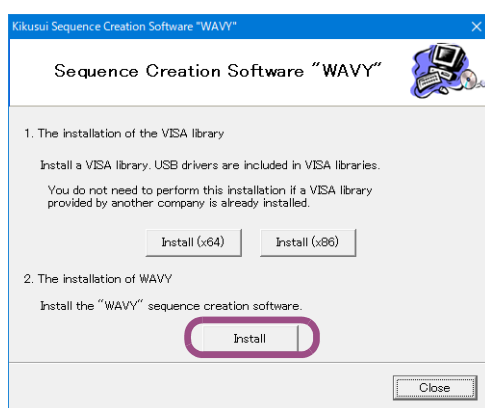
VISA ライブラリのインストールが開始されます。VISA ライブラリがすでにインストールされている場合には、インストールされている VISA ライブラリとバージョンが表示されます。複数の VISA ライブラリを PC にインストールしないでください。

Wavy をインストールする

1 CD-ROM を CD-ROM ドライブに挿入します。

セットアップ起動画面が表示されます。表示されない場合には、CD-ROM 内の AutoRun.exe をダブルクリックします。

2 「2. The Installation of WAVY」の「Install」をクリックします。



3 表示内容に従って、インストールを進めます。

4 「Close」をクリックします。

Wavy をアンインストールする

Windows スタート (右クリック) > アプリと機能 > Kikusui SD033-PLZ-5WH2 Wavy for PLZ-5WH2 > アンインストールを選択します。

Windows Update について (Windows 10 のみ)

Windows 10 は、従来の Windows と異なり OS の継続的なアップグレードを目指して WaaS (Windows as a Service) というコンセプトで提供されています。常時インターネット接続環境はもちろんのこと、Windows Update を一定期間 (現状では 18 か月) 実施しないと、その後の Update 権限を失うと言われていました。

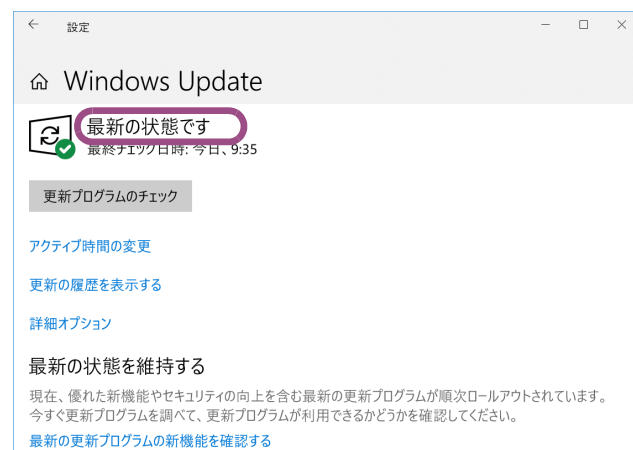
Wavy を使用してシーケンスを長期間安定して実行するには、Windows 10 の自動 Update 機能には注意が必要です。

下記に記載する内容をよく理解いただき、シーケンスを実行する前には、可能な限り安定性の高い OS 環境を構築してください。

■ Windows Update の実行

Windows Update を実行して、OS を最新の状態 (「最新の状態です」が表示されている状態) にします。

更新ファイルのダウンロードが完了すると更新プログラムのインストール待ちの状態、またはインストールも完了して再起動待ちの状態になります。この状態でシーケンスを実行をすると、PC がインターネットに接続されていない場合でも Windows が強制再起動する可能性があります。必ず、今すぐインストールや、今すぐ再起動を選択して更新プログラム (インストール) を完了させてください。



■ Windows Update の設定

デフォルトの Windows Update 設定では、インターネットに接続された状態において、Windows 10 は自動的に Windows Update を実行し、更新プログラムによって PC を再起動させます。Wavy の使用に関しては、シーケンス実行中に強制的に Windows が再起動し、モニタデータの消失につながります。

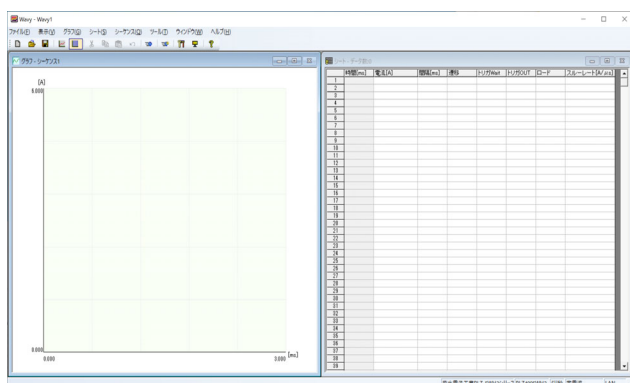
Wavy を使用してシーケンスを長期間実行する場合は、Windows Update の設定で更新プログラムのインストールを適切な時期まで延期することをお勧めします。

Wavy の起動

NOTE

- OS の省電力モード、スクリーンセーバーはオフにしてください。他のアプリケーションとの併用は避けてください。
- PC の使用環境において、アドバンスパワーマネージメント (APM) やサスペンド機能がある場合には、オフにしてください。
- DPI 設定を変更すると、解像度によって正しく表示されない場合があります。

Wavy を起動するには、Windows スタートメニューから「Kikusui SD033-PLZ-5WH2 > Wavy for PLZ-5WH2」を選択します。



ユーザズマニュアルの表示

Wavy の操作方法、およびインターフェースの設定については、ユーザズマニュアルに記載されています。

HTML ヘルプ形式と PDF 形式の 2 つがあります。

PDF ファイルの閲覧には、Acrobat Reader が必要です。

- HTML ヘルプを開くには、「ヘルプ」メニューから「Wavy のヘルプ」を選択します。
- PDF 版ユーザズマニュアルを開くには、Windows スタートメニューから「Kikusui SD033-PLZ-5WH2 > User's Manual (Japanese)」を選択します。